

Et en terminant les rangs pairs par 7 mailles endroit.

4. Passer sur les aiguilles 4 mm et tricoter en point jersey sur 4 rangs, tout en poursuivant la bande de boutonnage au point mousse.
5. Tricoter les 13 premières mailles du 15^e rang. Placer un anneau marqueur et commencer les "pattes de chat". Réaliser ce motif sur 100 rangs (10 motifs).

6. Emmanchures

Des rangs 115 à 128, tout en continuant le motif "pattes de chat" (3 motifs), rabattre sur les rangs pairs: 1x4m. / 1x3m. / 2x2m. / 3x1m. Il reste 41 mailles. Continuer au point jersey jusqu'au rang 144.

7. Encolure

Rang 145: rabattre 10 mailles. Tous les deux rangs, rabattre 2x3m. / 2x2m. / 2x1m. Tous les quatre rangs, rabattre 3x1m. Continuer en jersey jusqu'au rang 174, et rabattre les 16 mailles restantes au rang suivant.

MONTAGE DES MANCHES

1. Monter 58 mailles sur les aiguilles 3,5mm. Tricoter en côtes 1/1 sur 10 rangs.
2. Passer sur les aiguilles 4 mm et tricoter en point jersey,

Réaliser une augmentation de chaque côté, à deux mailles du bord, aux rangs 27, 43, 59, 75, 89, 103 et 117.

Il y a 72 mailles sur les aiguilles.

3. Réaliser ensuite les diminutions de chaque côté de l'ouvrage. Tous les deux rangs: 1x3 m. / 2x2 m. / 5x1 m. Tous les quatre rangs: 4x1 m. Tous les deux rangs: 5x1 m. / 1x2 m. / 2x3 m. Rabattre les 16 mailles restantes.

ASSEMBLAGE DES PIÈCES

1. Assembler le dos avec les deux pièces du devant. Assembler les épaules.
2. Fermer les manches et les assembler au corps du cardigan.

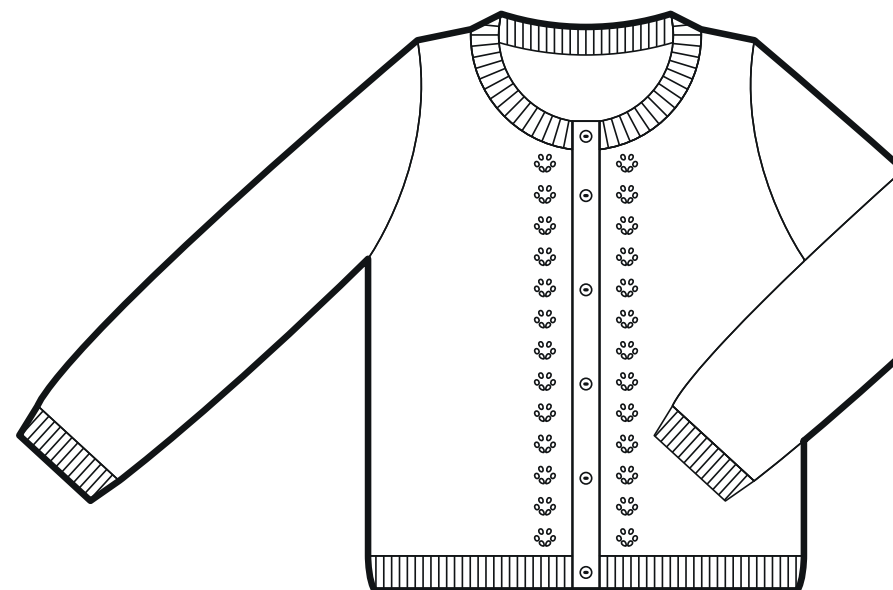
ENCOLURE

1. Une fois toutes les pièces du cardigan assemblées, relever les mailles de l'encolure avec les aiguilles 3,5mm.
2. Tricoter en côtes 1/1 sur 10 rangs, tout en continuant les bandes de boutonnage.
3. Boutonnière
Tricoter la boutonnière au 5^e rang.
4. Rabattre les mailles sagement.

www.nale.fr

CARDIGAN

MIAOU



nale

fournitures

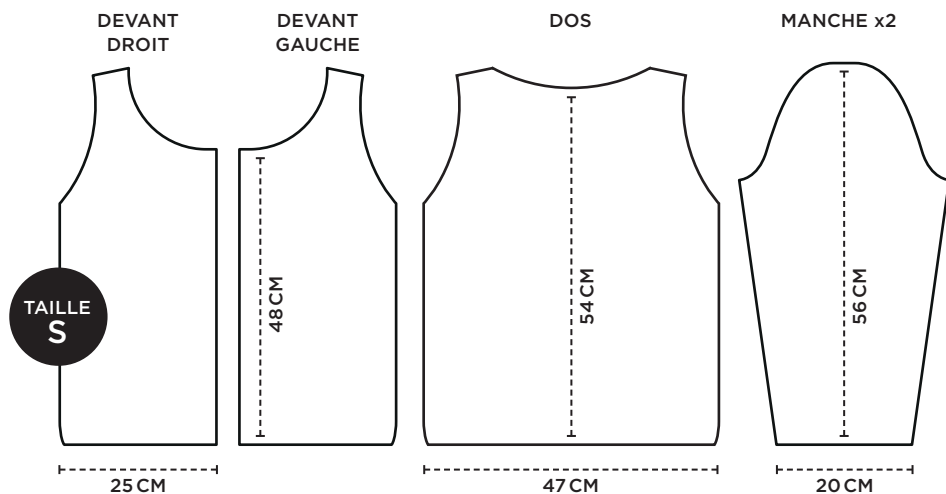
LAINES Drops Lima, env. 450 g

ÉCHANTILLON 10x10 cm = 21 mailles x 28 rangs

AIGUILLES 3,5mm et 4 mm

ANNEAUX MARQUEURS x1

BOUTONS x6, 15 mm de diamètre



explications

MOTIF PATTES DE CHAT (sur 10 rangs)

RG1: [end. de l'ouvrage] 1m. end., tricoter 2m. ensemble à l'end., 1 jeté, 1m. end., 1 jeté, 1 surjet simple à l'end., 1m. end. *** **RG2 ET TOUS LES RANGS PAIRS:** tricoter toutes les mailles à l'envers *** **RG3:** tricoter 2m. ensemble à l'end., 1 jeté, 3m. end., 1 jeté, 1 surjet simple à l'end. *** **RG5:** comme le rang 1 *** **RG7 ET 9:** tricoter toutes les mailles à l'endroit

AUGMENTATION

À deux mailles du bord, tricoter une maille torsse (par le brin arrière) dans le fil qui relie la maille précédente à la suivante. Tricoter la maille torsse permet de réaliser une augmentation invisible, sans "jour".

DIMINUTIONS

DIMINUTION INCLINÉE VERS LA GAUCHE [end. du travail] Réaliser un surjet simple: à deux mailles du bord, glisser la maille qui se présente de l'aiguille gauche sur l'aiguille droite. Tricoter la maille suivante à l'endroit. Rabattre la maille glissée sur la maille tricotée.

DIMINUTION INCLINÉE VERS LA DROITE [end. du travail] À deux mailles du bord, tricoter deux mailles ensemble à l'endroit.

BOUTONNIÈRE

[end. de l'ouvrage] À deux mailles du bord de la bande de boutonnage, réaliser les boutonnières en suivant les instructions de ce tuto : <http://www.knittinghelp.com/video/play/buttonhole>

MONTAGE DU DOS

1. Monter 104 mailles sur les aiguilles 3,5mm et tricoter en côtes 1/1 sur 10 rangs.
2. Passer sur les aiguilles 4 mm et tricoter en point jersey sur 104 rangs.
3. **Emmanchures**
Des rangs 115 à 128, rabattre tous les deux rangs, de chaque côté de l'ouvrage: 1x4m. / 1x3m. / 2x2m. / 3x1m. Il reste 76 mailles.
Continuer au point jersey jusqu'au rang 169.

4. Encolure

Rabattre les 16 mailles centrales.
Aux rangs 172 et 174, rabattre 7 mailles de chaque côté de l'encolure.
Former les épaules en rabattant les 16 mailles restantes de chaque côté de l'encolure.

MONTAGE DU DEVANT GAUCHE

1. Monter 55 mailles sur les aiguilles 3,5 mm.
2. Tricoter en côtes 1/1 sur 10 rangs. Simultanément, et tout au long de l'ouvrage, former la bande de boutonnage au point mousse, en terminant les rangs impairs par 7 mailles endroit. Et en commençant les rangs pairs par 7 mailles endroit.
3. Passer sur les aiguilles 4 mm et tricoter en point jersey sur 4 rangs.

4. Tricoter les 35 premières mailles du 15^e rang. Placer un anneau marqueur et commencer les "pattes de chat", en suivant les explications de la page ci-contre. Répéter 10 fois ce motif (100 rangs).

5. Emmanchures

Des rangs 115 à 128, tout en continuant le motif "pattes de chat" (3 motifs), rabattre sur les rangs impairs: 1x4m. / 1x3m. / 2x2m. / 3x1m. Il reste 41 mailles.
Continuer au point jersey jusqu'au rang 145.

6. Encolure

Rang 146: rabattre 10 mailles.
Tous les deux rangs, rabattre 2x3m. / 2x2m. / 2x1m.
Tous les quatre rangs, rabattre 3x1m.
Continuer en jersey jusqu'au rang 174, et rabattre les 16 mailles restantes au rang suivant.

MONTAGE DU DEVANT DROIT (BOUTONNIÈRE)

1. Monter 55 mailles sur les aiguilles 3,5 mm.
2. **Boutonnière**
Tricoter les boutonnières aux rangs 5, 33, 61, 89, 117.
3. Tricoter en côtes 1/1 sur 10 rangs. Simultanément, et tout au long de l'ouvrage, former la bande de boutonnage au point mousse, en commençant les rangs impairs par 7 mailles endroit.